

家族との生活をおもうがままに、 平屋の暮らし

家づくりの原点は、「平屋住まい」
そこには、何ものにも縛られない
自由な暮らし方があります。

庭の土や緑を感じながらの生活。

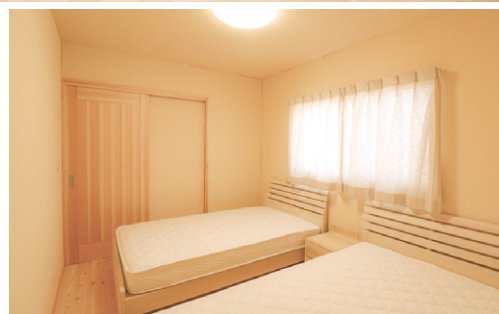
内と外を一体に開放性を求めた生活。

2階という制約がないことで、天井を高く、勾配天井も可能です。こののびやかな空間には、心地よい風が通り抜けていきます。

また、ワンフロアに住まうというバリアフリーの生活は、高齢者にも優しく安心な住まいです。

平屋の暮らしは、家族がいつまでもゆっくりと時間を過ごす生活を約束します。

ぜひ家族にピッタリの間取りを探してみてください。



内装は全て、 無垢・天然木使用

床材

木には様々な特性があります。産地や工法にこだわり、厳選した素材を、適材適所で活かした家造りをします。



珪藻土入り環境クロス



室内の湿気を吸ったり吐いたりして空気環境を快適に保ってくれる調湿効果の高い、呼吸する壁紙です。

家具

木製家具には本物の赤松無垢を使用。お部屋の雰囲気をも統一できます。



みやびの平やは、 規格住宅

床面積や部屋数の違ったプランだけでなく、家族のライフスタイルや趣味・住まい方のこだわりを反映したプランが、84通りあります。

是非家族にピッタリの間取りを探してみてください。

CASE

1



和室続き間のある暮らし

CASE

2



土間・ガレージのある暮らし

CASE

3



玄関脇収納スペースのある暮らし

CASE

4



主婦スペースのある暮らし

CASE

5



二世帯で住まう暮らし(同居・共用型)

CASE

6



二人(夫婦・親子)で住まう暮らし

CASE

7



小屋裏収納スペースのある暮らし